



CREOTECC

ERFAHRUNG – QUALITÄT – SERVICE

MONTAGESYSTEME FÜR PHOTOVOLTAIKANLAGEN

AM ANFANG WAR ZUKUNFT

Als andere noch über die Zukunft von Photovoltaik und Solarstrom nachdachten, hatten wir bereits unser erstes großes Projekt realisiert. Unsere Montagesysteme basieren auf über 25 Jahren Erfahrung. Und diese Erfahrung überzeugt – am Lake Tahoe, in Umbrien oder im Schwarzwald.



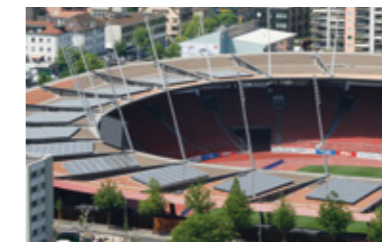
1985: Rappenecker Hof, Schwarzwald, Deutschland.



2010: Bergbahn, Samedan (St. Moritz), CH.



1995: Karlsruhe, Deutschland.



2007: Letzigrundstadion, Zürich, CH.



2008: Castelcucco, Italien.



2009: Kirchhofen, Deutschland.



2009: Museum of Modern Art, S.F., USA.



2009: Brindisi, Italien.

Die Creotecc GmbH ist Produktentwickler und Hersteller von Montagesystemen für Photovoltaikanlagen. Am Sitz in Freiburg im Breisgau entwickeln wir hochwertige Produkte für Dach-, Fassade- und Freilandinstallationen. Ob Klein- oder Großprojekt, ob Standardausführung oder passgenau zugeschnittenes System, wir liefern, was Sie brauchen.

UNSER ZIEL IST IHRE ZUFRIEDENHEIT

Wir möchten, dass Sie mit unseren Produkten nachhaltig zufrieden sind. Deshalb optimieren wir unsere Montagesysteme fortwährend und passen sie kontinuierlich den Bedürfnissen des Marktes an. Unterstützt werden wir dabei von Partnern aus Handwerk und Industrie sowie von unabhängigen Instituten. Doch nicht nur die Qualität unserer Systeme ist uns wichtig. Auch Service wird bei uns groß geschrieben. Von der Planung mit unserer eigenen Software CREOTOOL bis zum Life Cycle Management steht Ihnen Creotecc zur Seite – kompetent, praxisorientiert und kundennah.



Flachdach



Schrägdach



Freiland

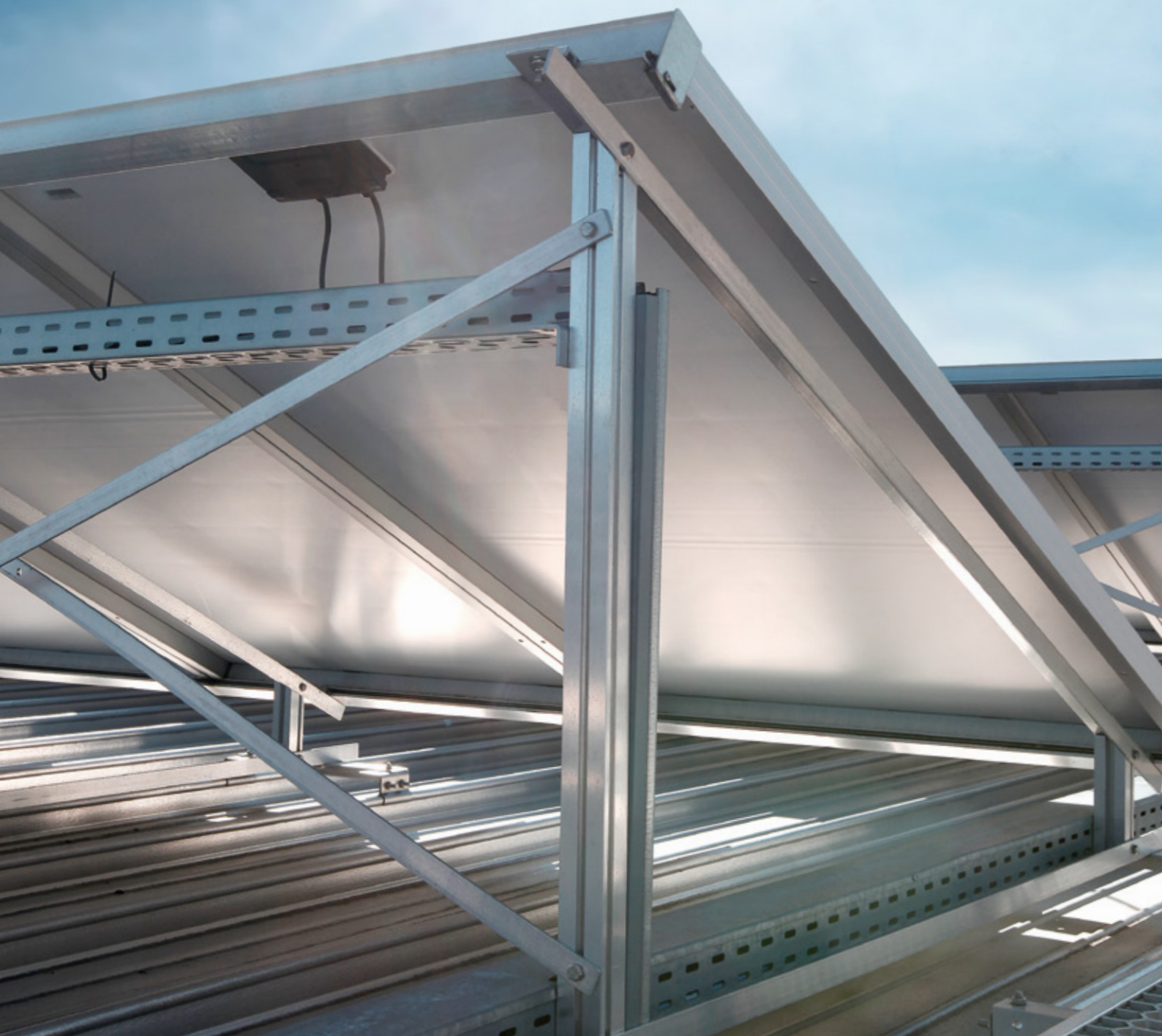


Fassade





Jedes Projekt erfordert eine Montagelösung, die den Gegebenheiten vor Ort auf optimale Weise entspricht. Deshalb konzipieren wir unsere Systeme so, dass alle Komponenten ohne Probleme kombiniert werden können. Unterkonstruktionen für Freiland, Flachdach, Schrägdach oder Fassade passen ideal zu den jeweiligen Befestigungsvarianten der Module. Das bedeutet für Sie volle Flexibilität und perfekte Anpassungsfähigkeit an Ihre individuellen Rahmenbedingungen. Unser Baukastensystem garantiert zudem eine stabile Installation aller marktüblichen Modultypen. Wir unterstützen Sie gerne dabei, das für Sie passende Montagekonzept zusammenzustellen.



DIE QUALITÄT IST ENTSCHEIDEND



WIR ERFÜLLEN HÖCHSTE SICHERHEITSSTANDARDS

-  Qualität ist unsere Stärke. Und weil wir unseren hohen
-  Ansprüchen gerecht werden möchten, stellen wir unsere
-  Montagesysteme in der Entwicklungsphase und im späteren
-  Serieneinsatz immer wieder auf den Prüfstand.

Für unsere Produkte ist uns das Beste gerade gut genug: Die von uns eingesetzten, genormten Aluminiumwerkstoffe zeichnen sich durch eine besonders hohe statische Festigkeit und Widerstandsfähigkeit gegenüber dynamischen Lasten aus. Sie garantieren dank Korrosionsbeständigkeit außerdem maximale Lebensdauer.

- ▶ Unser Unternehmen ist RAL-zertifiziert.
- ▶ Ausgewählte Produkte werden ständig von der DEKRA TI GmbH Saarbrücken kontrolliert.
- ▶ Unsere Aluguss-Dachhaken sind vom Deutschen Institut für Bautechnik (DIBt) zugelassen.
- ▶ Unsere Systeme gewährleisten eine besonders schonende Montage der PV-Module – wichtig für die Erhaltung der Anlageneffizienz und damit für die Rentabilität Ihrer Investition.
- ▶ Unsere Entwicklungsabteilung arbeitet ständig an der Optimierung aller Komponenten und der Verbesserung der Anwendungsvariabilität.



UNSERE SYSTEME HALTEN, WAS SIE VERSPRECHEN

Wir übernehmen für Sie Konzeption, Planung und Bau von Unterkonstruktionen und den passenden Befestigungsvarianten für alle handelsüblichen Photovoltaikgeneratoren: Standardmodule mit kristallinen Zellen und klassischem Aluminiumrahmen oder rahmenlose Glas-Glas-Lamine aus dem Dünnschichtsegment, handliche Module für das Hausdach oder großformatige Projektmodule für den Kraftwerksbau. Praktisches Zubehör, z. B. für die Kabelführung direkt am Gestellsystem, runden unser Angebot ab.

Selbstverständlich bieten wir Ihnen auch individuelle, an Ihre Bedürfnisse angepasste Lösungen, ob Neuentwicklung oder Adaption. Dank unseres Fachwissens, eines umfangreichen Produktsortiments und einer engen Kooperation mit Ihnen finden wir das optimale Kosten-Nutzen-Verhältnis.

Nähere Informationen zu unseren Montagesystemen finden Sie in unserem Produktkatalog oder unter www.creotecc.com.



CREODUR, Klemmsystem



CREOTERRA, Freilandssystem

DESHALB SOLLTEN SIE SICH FÜR CREOTECC ENTSCHEIDEN

- ▶ Wir verfügen über 25 Jahre Erfahrung in der Solarbranche.
- ▶ Wir führen für jede Dacheindeckung die passende Befestigung.
- ▶ Wir entwickeln Produktinnovationen, die zu den führenden Gestell- und Modulbefestigungssystemen im In- und Ausland gehören.
- ▶ Wir fertigen Profilrahmen aus Aluminium im gewünschten Neigungswinkel vor.
- ▶ Wir liefern je nach Bedarf Systeme nach dem Einlege- oder Klemmprinzip.
- ▶ Wir haben die Original-Modul-Einlegetechnik entwickelt, eine der schonendsten Montagelösungen auf dem Markt. Beschädigungen an den Generatoren werden mit dieser Technik vollständig vermieden.
- ▶ Wir übernehmen auf Wunsch Baugrunduntersuchungen (Bodengutachten, Proberammungen, Felsbohrungen), berechnen die Statik für Ihr Projekt und unterstützen Sie bei der baurechtlichen Prüfung.

WIR SIND DER RICHTIGE PARTNER
FÜR IHR PHOTOVOLTAIK-PROJEKT.



CREOTECC

CREOTECC GMBH

Munzinger Straße 1 | 79111 Freiburg
Tel.: +49 761 21686-0 | Fax: +49 761 21686-29
info@creotecc.com | www.creotecc.com